

KÄSUD

- ▶ Lase süstekohal peale alkoholiga puhastamist kuivada, vastasel juhul võib süste tekitada kipitust
- ▶ Hoida nahavolti kogu süstimise vältel, see tagab, et ravimit ei süstita lihasesse
- ▶ Aseta nõelakate pärast süstimist nõelale tagasi või asetage süstal ja nõelakate kogumisinõusse
- ▶ Süsti vaheldumisi vasakusse ja paremasse kõhunahavolti
- ▶ Süsti iga päev samal kellaajal
- ▶ Jälgi, et ei tekiks liigset veritsust
- ▶ Teavita arsti teistest kasutatavatest ravimitest (ka ilma retseptita saadavatest ravimitest)
- ▶ Hoida ravimit toatemperatuuril kuni +25°C

KEELUD

- ▶ Ära lase ravimil külmuda
- ▶ Ära lase süstlanõelal millegagi kokku puutuda kui nõelakate on eemaldatud
- ▶ Ära murra ega painuta nõelakatet, see võib väänata või murda nõela
- ▶ Ära süsti kohta, kus on arm või verevalum
- ▶ Ära hõõru süstekohta pärast süstimist, see võib tekitada verevalumi
- ▶ Ära anna ravimit kasutamiseks kellelegi teisele

Ära kasuta ilma arsti korralduseta järgmisi ravimeid, need võivad tõsta veritsusriski:

- ▶ Aspiriin
- ▶ Teised trombotsüütide inhibiitorid (nt. klopidogreel)
- ▶ Salitsülaadid (aspiriinisarnased ained)
- ▶ Mittesteroidsed põletikuvastased ravimid (paratsetamool, ibuprofeen, diklofenak jne.)
- ▶ Külmetust või allergiat leevendavad ravimid, mis võivad sisaldada eelpool mainitud ravimeid

Mõned näited riskifaktoritest:

- ▶ Vanus
- ▶ Antibeebipillid, rasedus, hormoonasendusravi
- ▶ Vähtõbi ja selle ravi
- ▶ Südamepuudulikkus
- ▶ Krooniline obstruktiivne kopsuhaigus ehk KOK
- ▶ Ulatuslik kirurgiline operatsioon
- ▶ Rasvumine
- ▶ Eelnevalt diagnoositud SVT
- ▶ Pikaajaline vähenenud liikuvus
- ▶ Kaasasündinud hüübimishäired

Millised on SVT ja KATE sümptomid?

On teada, et umbes 50 % süvaveenide tromboose kulgeb väheste sümptomitega või üldse ilma sümptomiteta. Kui teil ilmnevad järgmised sümptomid, võtke ühendust oma arstiga.

Süvaveenide tromboosi peamised tunnused:

- ▶ Valu jalas
- ▶ Pinge või raskustunne haigestunud piirkonnas
- ▶ Jala turse
- ▶ Haige jala nahavärv on muutunud
- ▶ Jalg võib olla katsudes soojem

Kopsuarteri trombemboolia peamised sümptomid:

- ▶ Rindkerevalu
- ▶ Kiire pulss (kiire südametöö)
- ▶ Kiirenenud hingamine
- ▶ Lühike sissehingamine
- ▶ Veriköha (sekreet võib sisaldada verd)
- ▶ Väsimus
- ▶ Kehatemperatuuri tõus (üle 38°C)

Kui teil ilmneb loetletud sümptomeid, võtke ühendust oma arstiga.

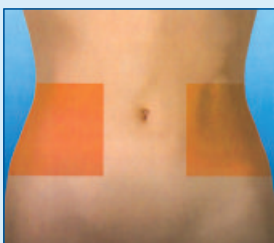
Süstimisjuhend



1. Pese käed vee ja seebiga, seejärel kuivata käed.



2. Istu või lama mugavas asendis nii, et näeksid oma kõhul kohta, kuhu end süstima hakkad (toetamiseks võib selja taha padja asetada).



3. Vali süstekoht nabast umbes 5 cm paremale või vasakule.



4. Puhasta süstekoht alkoholitupsuga ja lase kuivada.



5. Eemalda süstlanõelalt kate. Ära suru õhumulli süstlast välja.



6. Hoi süstalt käes nagu pliiatsit. Teise käega tõsta üles puhastatud kõhunaha volt (hoia nahavolti pöidla ja nimetissõrme vahel).



7. Vii nõel ülestõstetud nahavolti täies pikkuses, hoides süstalt kõhu suhtes täisnurga all.



8. Suru süstlakolb pöidlaga alla kuni süstal on tühi.



9. Eemalda nõel nahavoldist, ära hõõru süstekohta pärast süstimist.



10. Hävita süstal ohutult, näiteks vii süstlad ohtlike jäätmete kogumispunkti.

NB! Enne ravimi kasutamist loe pakendi infolehte

HOIATUS: Ravimit ei tohi süstida lihasesse!